



รายงานความพึงพอใจการจัดการศึกษา

โรงเรียนบ้านหินขาว ปีการศึกษา

2566

สำนักงานเขตพื้นที่การศึกษาประถมศึกษาขอนแก่น เขต 1 สำนักงานคณะกรรมการการศึกษาขั้น

พื้นฐาน กระทรวงศึกษาธิการ

คำนำ

จากการดำเนินงานตามแผนประกันคุณภาพภายในสถานศึกษาปีการศึกษา 2565 ของโรงเรียนบ้านหินขาว มุ่งให้นักเรียนมีคุณภาพตามเกณฑ์มาตรฐานการศึกษาของสถานศึกษานั้น ในการดำเนินงานพัฒนาการศึกษาตามกระบวนการประกันคุณภาพเป็นไปตามแผน และบรรลุผลตามเป้าหมายในระดับที่น่าพอใจ ดังรายละเอียด ตามรายงานการพัฒนาคุณภาพการศึกษาประจำปีการศึกษา 2565 นั้น

โรงเรียนบ้านหินขาว จึงได้มีการสำรวจความพึงพอใจของผู้มีส่วนเกี่ยวข้องของสถานศึกษาจากคณะครูผู้ปกครอง คณะกรรมการสถานศึกษา และนักเรียนโรงเรียนบ้านหินขาว เพื่อนำผลการสำรวจมาศึกษาพัฒนา โรงเรียนให้มีคุณภาพยิ่งขึ้นต่อไป

โรงเรียนบ้านหินขาว

สารบัญ

	หน้า
บทที่ 1 บทนำ	
หลักการและเหตุผล	1
วัตถุประสงค์	1
บทที่ 2 ข้อมูลโรงเรียน	1
สภาพทั่วไป	1
บทที่ 3 การดำเนินงาน	1
การดำเนินงาน	1
บทที่ 4 ผลสำรวจความพึงพอใจ	1
ผลสำรวจความพึงพอใจ	1
บทที่ 5 สรุปและอภิปรายผล	1
สรุปและอภิปรายผล	1
ภาคผนวก	
แบบสอบถามความพึงพอใจ	1
คะแนนผู้ตอบแบบประเมิน	1
คณะผู้จัดทำ	1

บทที่ 1 บทนำ

หลักการและเหตุผล

การพัฒนาคุณภาพการศึกษาเป็นรากฐานสำคัญสำหรับการสร้างสรรค์ความเจริญก้าวหน้าให้กับสังคม และบ้านเมือง เพราะการศึกษาจะช่วยพัฒนาความรู้ ความคิด ความประพฤติและคุณธรรมของบุคคลในสังคมหากสังคมและบ้านเมืองใดให้การศึกษาที่ดีแก่เยาวชนได้อย่างครบถ้วนพอเหมาะสมควรกับทุกๆ ด้าน สังคมและบ้านเมือง นั้น ก็จะมีพลเมืองที่มีคุณภาพ สามารถธำรงรักษาความเจริญมั่นคงของสังคมนั้นได้อย่างยั่งยืน

การจะทำให้โรงเรียนเป็นที่ยอมรับของผู้ปกครองได้นั้นโรงเรียนจะต้องมีการประเมินเพื่อพัฒนาตนเองอยู่เสมอ ดังนั้นโรงเรียนจึงได้มีการสำรวจความพึงพอใจและความต้องการของคณะครู นักเรียน ผู้ปกครอง และ คณะกรรมการสถานศึกษา เพื่อนำข้อมูลมาเป็นแนวทางในการพัฒนาสถานศึกษา

วัตถุประสงค์

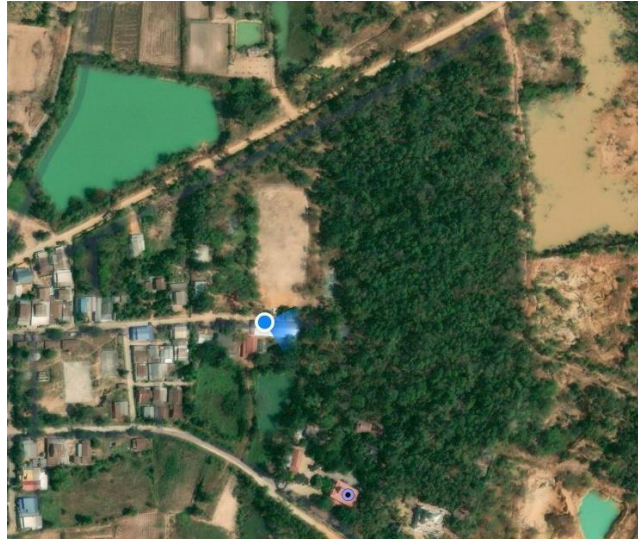
เพื่อสำรวจความพึงพอใจและความต้องการของคณะครู นักเรียน ผู้ปกครอง และคณะกรรมการ สถานศึกษา เพื่อนำข้อมูลมาเป็นแนวทางในการพัฒนาสถานศึกษา

บทที่ 2 ข้อมูล
โรงเรียน

- สภาพทั่วไป

พื้นที่ทั้งหมด

พื้นที่ทั้งหมด : 45 ไร่.....งาน.....ตารางวา



พื้นที่โรงเรียนบ้านหินขาว ภาพ จาก Google Maps

บทที่ 3 การดำเนินการสำรวจความพึงพอใจ

การดำเนินการสำรวจความพึงพอใจและความต้องการของคณะครู นักเรียน ผู้ปกครอง และคณะกรรมการสถานศึกษา เพื่อนำข้อมูลมาเป็นแนวทางในการพัฒนาสถานศึกษา มีแนวทางในการดำเนินงาน ดังนี้

1. กลุ่มที่ใช้สำรวจความพึงพอใจ ได้แก่ คณะครู นักเรียน ผู้ปกครอง และคณะกรรมการสถานศึกษา
2. เครื่องมือที่ใช้สำรวจความพึงพอใจ ได้แก่ แบบประเมินความพึงพอใจ ดังนี้

แบบประเมินความพึงพอใจในการจัดการศึกษา โรงเรียนบ้านหินขาว ปีการศึกษา 2565

คำชี้แจง ขอความกรุณาแสดงความคิดเห็นตามแบบประเมินความพึงพอใจในการจัดการศึกษา โดยทำเครื่องหมาย ลงในช่อง ที่ตรงกับความคิดเห็น

ของท่าน

สถานภาพผู้ตอบแบบสอบถาม

ครู

นักเรียน

ผู้ปกครอง

คณะกรรมการการการศึกษา

ความหมายเกณฑ์

ความพึงพอใจในระดับมากที่สุด

หมายถึง 5 คะแนน

ความพึงพอใจในระดับมาก

หมายถึง 5 คะแนน

ความพึงพอใจในระดับปานกลาง

หมายถึง 5 คะแนน

ความพึงพอใจในระดับน้อย

หมายถึง 5 คะแนน

ความพึงพอใจในระดับน้อยที่สุด

หมายถึง 5 คะแนน

ที่	รายการการพัฒนางานด้านต่างๆ ของโรงเรียน	ระดับความพึงพอใจ				
		5	4	3	2	1
1	การพัฒนาอาคาร สถานที่ บริเวณโรงเรียน					
2	สภาพแวดล้อม และแหล่งการเรียนรู้ภายในโรงเรียน					
3	คุณภาพของครูผู้สอน					
4	คุณภาพนักเรียนด้านทักษะ ความรู้ทางวิชาการ					
5	คุณภาพนักเรียนด้านลักษณะนิสัย (คุณธรรมจริยธรรม)					
6	คุณภาพนักเรียนด้านทักษะการทำงาน/ทักษะการดำรงชีวิต					
7	การประชาสัมพันธ์/ข้อมูลสารสนเทศของนักเรียน					
8	การดูแล ช่วยเหลือนักเรียน, ทุนการศึกษา, ห้องพยาบาล					
9	การให้บริการอาคารสถานที่/วิทยากร แก่ชุมชน					
10	การให้ความร่วมมือ ร่วมกิจกรรมงานประเพณีต่างๆ กับชุมชน					
11	การจัดกิจกรรมพัฒนาศักยภาพของนักเรียน					
12	การจัดบริการห้องสมุด					
13	การพัฒนาระบบ ICT, อินเทอร์เน็ต, คอมพิวเตอร์					
14	การอำนวยความสะดวก(การบริหารงาน)ของผู้บริหารสถานศึกษา					

ข้อเสนอแนะ

.....

.....

.....

.....

.....

ขอขอบคุณที่ให้ความร่วมมือ

3. นำผลการสำรวจคำนวณโดยใช้ค่าสถิติ ดังนี้

- ค่าเฉลี่ย

- ค่าเบี่ยงเบนมาตรฐาน

4. แบ่งระดับความพึงพอใจเป็น 5 ระดับดังนี้ ความพึงพอใจในระดับมากที่สุด หมายถึง 5 คะแนน

ความพึงพอใจในระดับมาก

หมายถึง 5 คะแนน

ความพึงพอใจในระดับปานกลาง

หมายถึง 5 คะแนน

ความพึงพอใจในระดับน้อย

หมายถึง 5 คะแนน

ความพึงพอใจในระดับน้อยที่สุด

หมายถึง 5 คะแนน

บทที่ 4 ผลการสำรวจความพึงพอใจในการจัดการศึกษาของสถานศึกษา

สรุปความพึงพอใจในการจัดการศึกษา โรงเรียนบ้านหินขาวปีการศึกษา 2565

สถานภาพผู้ตอบแบบสอบถาม

ครู นักเรียน
ผู้ปกครอง
คณะกรรมการการสถานศึกษา

ความหมายของระดับความพึงพอใจ

ความพึงพอใจในระดับมากที่สุด	หมายถึง 5 คะแนน
ความพึงพอใจในระดับมาก	หมายถึง 5 คะแนน
ความพึงพอใจในระดับปานกลาง	หมายถึง 5 คะแนน
ความพึงพอใจในระดับน้อย	หมายถึง 5 คะแนน
ความพึงพอใจในระดับน้อยที่สุด	หมายถึง 5 คะแนน

ที่	รายการการพัฒนาทางด้านต่างๆ ของโรงเรียน	ระดับความพึงพอใจ		
		ส่วนเบี่ยงเบน มาตรฐาน	ค่าเฉลี่ย	แปรผล
1	การพัฒนาอาคาร สถานที่ บริเวณโรงเรียน			
2	สภาพแวดล้อม และแหล่งการเรียนรู้ภายในโรงเรียน			
3	คุณภาพของครูผู้สอน			
4	คุณภาพนักเรียนด้านทักษะ ความรู้ทางวิชาการ			
5	คุณภาพนักเรียนด้านลักษณะนิสัย (คุณธรรมจริยธรรม)			
6	คุณภาพนักเรียนด้านทักษะการทำงาน/ทักษะการดำรงชีวิต			
7	การประชาสัมพันธ์/ข้อมูลสารสนเทศของนักเรียน			
8	การดูแล ช่วยเหลือนักเรียน, ทุนการศึกษา, ห้องพยาบาล			
9	การให้บริการอาคารสถานที่/วิทยากร แก่ชุมชน			
10	การให้ความร่วมมือ ร่วมกิจกรรมงานประเพณีต่างๆ กับชุมชน			
11	การจัดกิจกรรมพัฒนาศักยภาพของนักเรียน			
12	การจัดบริการห้องสมุด			
13	การพัฒนาระบบ ICT, อินเทอร์เน็ต, คอมพิวเตอร์			
14	การอำนวยความสะดวก(การบริหารงาน)ของผู้บริหารสถานศึกษา			
	ค่าเฉลี่ยทั้งฉบับ			

จากตาราง พบว่า ระดับความพึงพอใจของคณะครู นักเรียน ผู้ปกครอง และคณะกรรมการสถานศึกษา ต่อการจัดการศึกษาของโรงเรียนบ้านหินขาว ประจำปีการศึกษา 2565 ภาพรวมของแบบสอบถามทั้งหมด มีระดับ คะแนนเฉลี่ย 0.00 เกณฑ์ ระดับความพึงพอใจอยู่ในระดับ..... ข้อที่มีระดับคะแนนเฉลี่ยสูงสุด คือ ข้อ 0..... คะแนนเฉลี่ย = 0.00 รองลงมาคือข้อ 0 คะแนนเฉลี่ย= 0.00 และข้อที่มีระดับคะแนนเฉลี่ยน้อยที่สุด ได้แก่ ข้อ 0 คะแนนเฉลี่ย = 0.00

บทที่ 5 สรุปและอภิปรายผล

สรุปและอภิปรายผล

สรุปการประเมินความพึงพอใจของคณะครู นักเรียน ผู้ปกครอง และคณะกรรมการสถานศึกษา ที่มีต่อการ จัดการศึกษาในปีการศึกษา 2565 ใน ภาพรวมทั้งหมดมีคะแนนเฉลี่ย 0.00 เกณฑ์ ระดับความพึงพอใจอยู่ในระดับ..... มีระดับความพึงพอใจมากที่สุดจำนวน 0 ข้อ และมีระดับความพึงพอใจระดับมาก 0 ข้อ ทั้งนี้ เป็นเพราะ โรงเรียนได้จัดการศึกษาตาม ปรัชญา วิสัยทัศน์ พันธกิจของโรงเรียน และยึดการบริหารงานแบบมีส่วนร่วม โดยเฉพาะอย่างยิ่งทางโรงเรียนได้นำเสนอแนะของการประเมินมาตรฐาน สมศ. ซึ่งเป็นจุดเน้นและแนวทางมา วางแผนพัฒนา มาโดยตลอด

ภาคผนวก